

# CATÁLOGO DE BENEFICIOS



**febumbo**

Fondo de Empleados de Bimbo de Colombia S.A.





# AHORRO

## **AHORRO PERMANENTE**

Es el ahorro que se estima al momento de ingresar al fondo (min 3% , max 10% del salario base).

## **AHORROS PROGRAMADOS**

Es un ahorro voluntario que se puede diferir en periodos de 3, 6 o 9 meses, generando al término, la devolución del monto más el interés efectivo anual que genere durante el periodo.

## **CDAT**

Es un ahorro voluntario que se apertura desde un SMMLV hasta \$50.000.000 a término fijo de 12 meses, generando un interés efectivo anual.



**febimbo**  
Fondo de Empleados de Bimbo de Colombia S.A.



# BENEFICIOS

- PLAN FUNERARIO UNIPERSONAL CON FUNERARIA LOS OLIVOS
- KIT DE NACIMIENTO
- AUXILIOS DE SALUD
- AUXILIOS DE CALAMIDAD
- REGALO DE CUMPLEAÑOS
- BONO INCENTIVO AL AHORRO
- REGALO DE LOS NIÑOS
- ADJUDICACIÓN BECA UNIVERSITARIA

*ESTOS SON BENEFICIOS QUE NO TIENEN COSTO ADICIONAL*



**febimbo**

Fondo de Empleados de Bimbo de Colombia S.A.



# LÍNEAS DE CRÉDITO SOCIAL



**febimbo**  
Fondo de Empleados de Bimbo de Colombia S.A.



# SALUD Y FAMILIA

## Requisitos:

- 2 meses de antigüedad
- Se presta, dos veces el ahorro permanente sin codeudor y hasta 4 con codeudor
- Aplica para el cubrimiento de gastos médicos, beneficios de bienestar o recreación para el asociado y su núcleo familiar.
- Plazo hasta 36 meses



**febimbo**

Fondo de Empleados de Bimbo de Colombia S.A.



# CALAMIDAD DOMÉSTICA

## Requisitos:

- 2 meses de antigüedad
- Se presta, dos veces el ahorro permanente sin codeudor y hasta 4 con codeudor
- Aplica para el cubrimiento de gastos por calamidad doméstica, acto lesivo o fortuito que afecte la economía del asociado.
- Plazo hasta 18 meses



**febimbo**

Fondo de Empleados de Bimbo de Colombia S.A.



# EDUCACIÓN

## Requisitos:

- 2 meses de antigüedad
- Se presta, dos veces el ahorro permanente sin codeudor y hasta 4 con codeudor
- Aplica para el pago de gastos escolares o universitarios, para él o su núcleo familiar.
- Plazo hasta 84 meses



**febimbo**

Fondo de Empleados de Bimbo de Colombia S.A.



# APOYO A MICROEMPRESAS

## Requisitos:

- 2 meses de antigüedad
- Se presta, dos veces el ahorro permanente sin codeudor y hasta 4 con codeudor
- Aplica para la creación de microempresas del asociado o su núcleo familiar.
- Plazo hasta 36 meses



**febimbo**

Fondo de Empleados de Bimbo de Colombia S.A.





# MEJORAS DE VIVIENDA

## Requisitos:

- 2 meses de antigüedad
- Se presta, dos veces el ahorro permanente sin codeudor y hasta 4 con codeudor
- Aplica para arreglos locativos de vivienda nueva o usada y para el pago de escrituras .
- Plazo hasta 60 meses



**febimbo**

Fondo de Empleados de Bimbo de Colombia S.A.



# LÍNEAS DE CRÉDITO DE CONSUMO



**febimbo**  
Fondo de Empleados de Bimbo de Colombia S.A.



# LIBRE INVERSIÓN

## Requisitos:

- 2 meses de antigüedad
- Se presta, dos veces el ahorro permnante sin codeudor y hasta 4 con codeudor
- Plazo desde 1 hasta 92 meses (Según monto solicitado)



**febimbo**

Fondo de Empleados de Bimbo de Colombia S.A.



# MERCANCIAS

## Requisitos:

- 2 meses de antigüedad
- Monto máximo a solicitar 3 SMMLV
- Plazo hasta 12 meses.
- Aplica para compras en campañas de fechas específicas



**febimbo**

Fondo de Empleados de Bimbo de Colombia S.A.



# SUMINISTROS

## Requisitos:

- 2 meses de antigüedad
- Se presta, dos veces el ahorro permanente sin codeudor y hasta 4 con codeudor
- Plazo hasta 24 meses.
- Aplica para compras en almacenes de cadena.



**febimbo**

Fondo de Empleados de Bimbo de Colombia S.A.



# SEGUROS E IMPUESTOS

## Requisitos:

- 2 meses de antigüedad
- Se presta, dos veces el ahorro permanente sin codeudor y hasta 4 con codeudor
- Aplica para pagos de: SOAT, seguro todo riesgo, Impuesto vehicular o predial e impuestos de persona natural.
- Plazo hasta 12 meses



**febimbo**

Fondo de Empleados de Bimbo de Colombia S.A.



# PRESTAFÁCIL

## Requisitos:

- Se otorga por \$500.000 desde el primer descuento de nómina quincenal, después de los dos meses de vinculación y sujeto a validación por parte del asesor se apertura el monto.
- Plazo máximo 24 meses.



**febimbo**

Fondo de Empleados de Bimbo de Colombia S.A.



# COMPRA DE CARTERA

## Requisitos:

- 2 meses de antigüedad
- Se presta, dos veces el ahorro permanente sin codeudor y hasta 4 con codeudor
- Aplica para el pago total o parcial de las deudas activas con otras entidades
- Plazo hasta 96 meses (Según el monto solicitado)

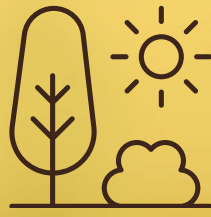


**febimbo**

Fondo de Empleados de Bimbo de Colombia S.A.



# CONVENIOS



# EDUCACIÓN

**AREANDINA**  
Fundación Universitaria del Área Andina

**Johana Neva**  
**Cel: 314 4377691**

**cun**

Corporación Unificada Nacional  
de Educación Superior

VIGILADA MINEDUCACION

**Maria Fernanda**  
**Cel: 310 2213825**



**UNIVERSIDAD**  
**SERGIO ARBOLEDA**

**Adriana Zea**  
**Cel: 321 9357658**



**febimbo**  
Fondo de Empleados de Bimbo de Colombia S.A.



# EDUCACIÓN COMPLEMENTARIA

Academia de Idiomas

**smart**

**Vanessa**

**Cel: 322 7028538**

**open english**

**Andres Mayorga**

**Cel: 304 3397663**



**febimbo**

Fondo de Empleados de Bimbo de Colombia S.A.



# EDUCACIÓN COMPLEMENTARIA



**Isabel Novoa**  
**Cel: 316 8909918**  
**Madrid - Mosquera**



**Marcela Parra**  
**Cel: 316 0275825**  
**Madrid - Funza**



**febimbo**

Fondo de Empleados de Bimbo de Colombia S.A.



# ASISTENCIA DOMICILIARIA



**Claudia Gamba**  
**Cel: 316 0282780**  
**320 4006600**  
**Nacional**



**Diana Consuegra**  
**Cel: 312 8608857**  
**Barranquilla -**  
**Manizalez - Santa**  
**Martha - Valledupar -**  
**Cartagena y Montería.**



# ASISTENCIA DOMICILIARIA



**Wilson Valencia**  
**Cel: 317 6483740**  
**Nacional**



**Jose Florez**  
**Cel: 316 3992144**  
**Nacional**



# MEDICINAS PREPAGADAS

**Medisanitas**  
**Colsanitas**

**Camilo Bieri**  
**Cel: 320 3465667**  
**Nacional**

**COLMÉDICA**

**Yessica Guerrero**  
**Cel: 318 2404447**  
**Nacional**

**EPS Sanitas**  
Plan Premium

**Juan Gonzalez**  
**Cel: 318 3631401**  
**Nacional**  
**Carol Arango**  
**Cel: 321 2715063**

**febimbo**  
Fondo de Empleados de Bimbo de Colombia S.A.

# SALUD VISUAL



**Ópticas Glow**  
**Cel: 318 5861882**  
**Nacional**



**Óptica Juan pablo II**  
**Cel: 310 2966952**  
**Tenjo - Bogotá**



**Sentido óptico**  
**Cel: 312 2550860 - 321**  
**2773535**  
**Tenjo**



**febimbo**  
Fondo de Empleados de Bimbo de Colombia S.A.



# SALUD VISUAL



**Hossana Visión**  
**Cel: 304 4847780**  
**Barranquilla**



**Centro óptico moderno**  
**Cel: 317 7272569**  
**Barranquilla**

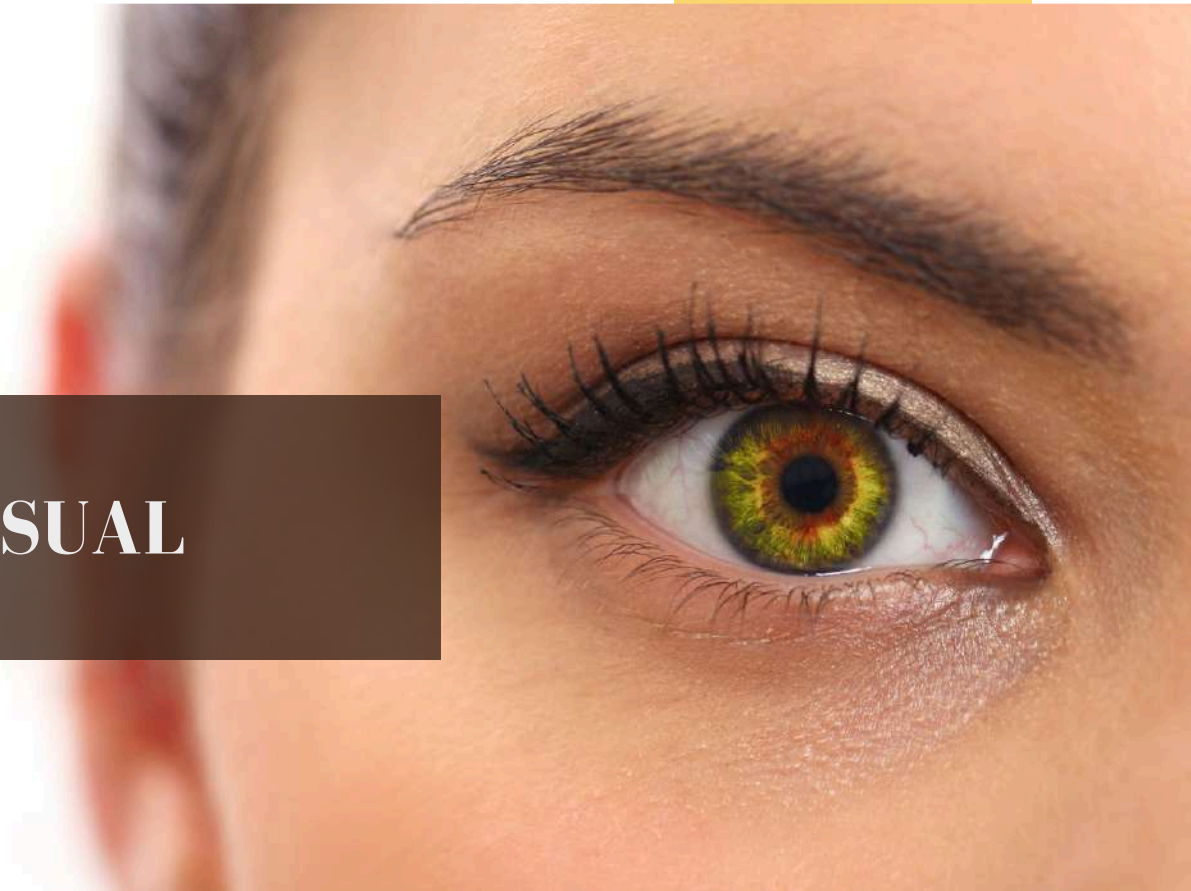
**Optica**  
**Contemporánea**

**Óptica contemporánea**  
**Cel: 300 5440913**  
**Medellín**



**febimbo**  
Fondo de Empleados de Bimbo de Colombia S.A.

# SALUD VISUAL



**Maxivisión**  
**Cel: 321 6446252**  
**Pereira**



**Óptica Atenas**  
**Cel: 321 5836330**  
**Cali**



**febimbo**  
Fondo de Empleados de Bimbo de Colombia S.A.



# SALUD ORAL

 **DentiSalud®**  
ODONTOLOGÍA RESPONSABLE

**Denti Salud**  
**Cel: 322 8187376**  
**Nacional**

  
**Cooameva**  
Medicina Prepagada

**Cooameva prepagada**  
**Cel: 301 5483295**  
**Nacional**



**febimbo**  
Fondo de Empleados de Bimbo de Colombia S.A.

# CUIDADO PERSONAL



**Terra viva Spa**  
**Cel: 300 2668515**  
**Tenjo - Bogotá**



**Sie Spa**  
**Cel: 300 2184811**  
**Tenjo - Bogotá**

**TIMESPA**  
Espacios de bienestar

**Time Spa**  
**Cel: 310 8677247 - 313**  
**3749465 - 311 2318130**  
**Tenjo**



**febimbo**  
Fondo de Empleados de Bimbo de Colombia S.A.

# CUIDADO PERSONAL



**Bodytech - Athletic**  
**Cel: 320 3467022**  
**Nacional**



**Best Body**  
**Cel: 320 2710411**  
**Factativa**



**febimbo**

Fondo de Empleados de Bimbo de Colombia S.A.



# SEGURO FUNERARIO

**COORSERPARK**

Con usted en los momentos difíciles

**Coorserpark**  
**Cel: 310 2695149**

## Plan gerencial excelencial:

- Incluye: Conyugue, hijos, padres y suegros (Sin límite de edad)
- Valor mensual: \$14.935

## Plan presencial básico:

- Incluye: 11 beneficiarios hasta tercer grado consaguinidad.
- Valor mensual: \$26.832



**febimbo**

Fondo de Empleados de Bimbo de Colombia S.A.



# SEGURO FUNERARIO

**COORSERPARK**

Con usted en los momentos difíciles

## Plan abuelos:

- Incluye: Abuelos a partir de los 65 años
- Valor mensual: **\$15.332**

## Plan mascotas:

- Valor mensual: **\$12.045**
- Mascota adicional: **\$6.844**



**febimbo**

Fondo de Empleados de Bimbo de Colombia S.A.

# SEGURO FUNERARIO



 **Los Olivos**  
*Un homenaje al amor*

**Los Olivos**  
**Cel: 316 4743850**

## Plan integral y plan candelaria:

- **Casados:** Conyugue menor de 65 años, hijos solteros menores de 30 años, hijos que fallezcan en estado de gestación, hijos con incapacidad total o permanente sin límite de edad, Padres y suegros menores de 85 años.



**febimbo**

Fondo de Empleados de Bimbo de Colombia S.A.





# SEGURO FUNERARIO



Los  
**Olivos**  
*Un homenaje al amor*

- **Solteros:**
- Hermanos solteros sin hijos menores de 30 años
- Hermanos con incapacidad total o permanente.
- Padres menores de 85 años



**febimbo**  
Fondo de Empleados de Bimbo de Colombia S.A.

# SEGURO FUNERARIO



- Valor mensual: **\$9.000 a \$18.000**
- Adicional menor: **\$1.050 a \$9.000 mensual**
- Adicional mayor: **\$4.250 a \$18.000 mensual**
- **Nota: Si el titular es soltero con hijos le aplica las condiciones y el monto del plan funerario para casados.**



**febimbo**

Fondo de Empleados de Bimbo de Colombia S.A.



# SEGURO FUNERARIO



## Plan integral Unifamiliar:

- Titular debe ser menor de 85 años
- Dos beneficiarios menores de 85 años, (Padres, suegros o conyugue)
- Cuatro beneficiarios menores de 65 años (Padres, Suegros, Conyugue, hermanos, hijos, nietos, tíos, sobrinos, Yernos, padrastros, hijastros, nueras, abuelos, primos, hermanastros, bisnietos, cuñados y personal del servicio doméstico)

# SEGURO FUNERARIO



 **Los Olivos**  
*Un homenaje al amor*

- Valor mensual: **\$9.000 a \$23.000**
- Adicional menor: **\$1.050 a \$11.500 mensual**
- Adicional mayor: **\$4.250 a \$23.000 mensual**
- **Nota: Si el titular es soltero con hijos le aplica las condiciones y el monto del plan funerario para casados.**



**febimbo**  
Fondo de Empleados de Bimbo de Colombia S.A.

# SEGURO FUNERARIO MASCOTAS



## ASISTENCIAS MASCOTAS

### COBERTURA

Monto Máximo por Evento

### EVENTO POR AÑO

Máximo de eventos

Consultorio veterinario telefónico – orientación médica veterinaria.

Sin Límite

6 Eventos

Consulta médica veterinaria a domicilio y/o red de veterinarias  
\*Por accidente / \*Por enfermedad

6 S.M.D.L.V

2 Eventos

Traslado de la mascota a centro veterinario \*Por accidente / \*Por enfermedad.

5 S.M.D.L.V

2 Eventos

Auxilio para medicamentos en caso de accidente.

5 S.M.D.L.V

2 Eventos

Vacunación de refuerzo en red veterinaria.

4 S.M.D.L.V

1 Evento

### ASISTENCIA LEGAL

Monto Máximo de eventos

Máximo de eventos

Asistencia legal telefónica en procesos judiciales o conciliatorios cuando los mismos sean necesarios por la reclamación de daños y perjuicios sufridos por un tercero, con ocasión de daños o lesiones causados por la mascota.

Sin Límite

2 Evento

Representación legal telefónica: Asignación de un abogado que guiará a nuestro afiliado en el proceso de responsabilidad en el campo penal o civil, en caso de que la mascota le cause daño por conducta o proceder doloso de un tercero.

Sin Límite

1 Evento

### ASISTENCIA EXEQUIAL

Monto Máximo de eventos

Máximo de eventos

Servicio de eutanasia por enfermedad o accidente grave.

11 S.M.D.L.V

1 Evento

Servicio de incineración de la mascota fallecida (No se entrega cenizas).

13 S.M.D.L.V

1 Evento

Referencia y coordinación con cementerios de mascotas.

Sin Límite

Sin Límite

### ASISTENCIA DE REFERENCIA Y COORDINACIÓN

Transmisión de mensajes urgentes.

Referencia y coordinación de caminatas eco-recreativas caninas.

Información sobre veterinarias, guarderías y demás servicios mascotas.

Referencia y coordinación para cirugías, radiografías y ecografías.

Sin Límite

Sin Límite

Referencia y coordinación de adiestrador de perros y clínicas veterinarias.

Referencia y coordinación de salón de belleza, boutiques y clínicas veterinarias.

**Nota: Aplica carencia de 30 días.**



# TURISMO NACIONAL E INTERNACIONAL

**Vyve**

*Viaja y Vive Experiencias*

**Vyve y viaja**  
**Cel: 317 8878734**  
**Nacional**



**Grupo mundo aventura**  
**Cel: 310 4403764**  
**Nacional**



**Rioja Turismo**  
**Cel: 315 7810053**  
**Nacional**



**Febimbo**

Fondo de Empleados de Bimbo de Colombia S.A.



# TURISMO NACIONAL E INTERNACIONAL



**Destino  
Cafetero**

Desde 2009

**Comfandi**  
**Cel: 318 3302228**  
**Nacional**



**Comfandi**  
**Cel: 318 3302228**  
**Valle**

**COMVIAJES**

¡Programa tus vacaciones al destino que sueñas!

**Comviajes**  
**Cel: 320 3110852**  
**Nacional e  
Internacional**



**febimbo**

Fondo de Empleados de Bimbo de Colombia S.A.



# TURISMO NACIONAL E INTERNACIONAL



**Sly Natural**  
**Cel: 324 6139682**  
**Hotal Girardota**



**febimbo**  
Fondo de Empleados de Bimbo de Colombia S.A.





# PÓLIZAS Y SEGUROS



**Seguros de vida, hogar  
y todo riesgo.  
Contacto directo con el  
asesor FEBIMBO**





# PARQUES Y PASADÍAS

**Bienestar**  
CORP

**Bienestar Corp**  
**Contacto directo con el**  
**asesor FEBIMBO**



**febimbo**

Fondo de Empleados de Bimbo de Colombia S.A.



# DIVERSIÓN EN FAMILIA



CINE COLOMBIA

**ROYAL  
FILMS**

**Bienestar Corp  
Contacto directo con el  
asesor FEBIMBO**



**febimbo**

Fondo de Empleados de Bimbo de Colombia S.A.



# DIVERSIÓN EN FAMILIA

**CINEMARK**®

**Cinemas  
Procinal**

**Bienestar Corp  
Contacto directo con el  
asesor FEBIMBO**



**febimbo**

Fondo de Empleados de Bimbo de Colombia S.A.



# DIVERSIÓN EN FAMILIA



TEATRO NACIONAL

**Contacto directo con el  
asesor FEBIMBO**



**febimbo**

Fondo de Empleados de Bimbo de Colombia S.A.



# GRANDES SUPERFICIES

grupo **éxito**

**cencosud**

**ALKOSTO**  
**HiperAhorro**

Contacto directo con el  
asesor FEBIMBO



**febimbo**

Fondo de Empleados de Bimbo de Colombia S.A.



# GRANDES SUPERFICIES

**Alkomprar**

TECNOLOGÍA A TU ALCANCE

**PriceSmart**

**Contacto directo con el  
asesor FEBIMBO**

*falabella.*



**febimbo**

Fondo de Empleados de Bimbo de Colombia S.A.



# MERCANCÍAS Y EMPRESARIOS

## **MERAKI**

**Obsequios y compras  
de temporada**

## **ONLINESHOP**

**Venta de Celulares**

**Envíos a nivel nacional  
Contacto directo con el  
asesor FEBIMBO**

## **SPLENDIDE**

**Ropa - Calzado y  
Perfumería**



**febimbo**

Fondo de Empleados de Bimbo de Colombia S.A.





# MERCANCÍAS Y EMPRESARIOS

**MILU FASHION STORE**  
Ropa - Papelería -  
Accesorios- Regalos.

**Envíos solo Medellín**  
**Contacto directo con el**  
**asesor FEBIMBO**

**AKIL**  
Obsequios y compras  
de temporada

**Envíos solo Bogotá -**  
**Tenjo**  
**Contacto directo con el**  
**asesor FEBIMBO**

**POMPONES**  
Difusores de aroma  
artesanal



**febimbo**

Fondo de Empleados de Bimbo de Colombia S.A.



**febimbo**

Fondo de Empleados de Bimbo de Colombia S.A.

**SÍGUENOS**

**SITIO WEB**

**[www.febimbo.com](http://www.febimbo.com)**

**REDES SOCIALES**

**@Febimbo BCO**

